

Wheel #02  
Collection

力強さと上質感を併せ持つ  
スポークに刻まれる3Dスリットライン



パラディソ ドナテッロ  
PARADISO

DONATELLO

■ 問:ナプレジャパン ☎ 072-981-0802 <http://www.naprejapan.jp>

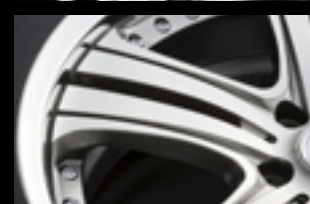
ナプレジャパンの中で上級モデルとして登場したパラディソ。巧みなスリットワークで見る者を魅了するデザイン性の高いブランドだ。その第3弾となる新作ホイールが登場した。

1番の特徴といえるのが、「3Dスリットライン」。リム側に広がるツインスポークを分けるようにラインが入る。そのラインは、彫刻刀で削り出したようにサイド部を斜めにカット。直線的なラインに深みを与え、よりディスクに立体感を与えている。リムには、マルチピースを証明するピアスホルトが鎮座。力強さと上質な雰囲気を与えてくれるのだ。また、ホイール本体のカラーごとに標準装備するセンターオーナメントも様々。ハイパーポリッシュには「ポリッシュXポリッシュ」、ブラックポリッシュには「ポリッシュXブラック」、クロームには「クロームXポリッシュ」が付属。そのほかにも、ブランドロゴがレッドのオプション設定もある。



ディスク面は、センターに落とし込みを持たせているのが特徴。さらに、2ピース構造ならではのディープリムも魅力的だ。

COLOR



ツインスポークには、彫刻刀で刻まれたようなVラインのラインをプラス。スリットワーク部分のホールの深さを調整することで、より立体感を出している。

SPECIFICATION

SIZE	HOLE/PC.D	OFFSET	PRICE
18	7.5~10.0	5/114.3 +57~+18	¥61,950~¥79,800
19	7.5~10.0	5/114.3 +57~+18	¥70,350~¥88,200
20	8.0~10.0	5/114.3 +57~+18	¥82,950~¥99,750

カラー:ブラックポリッシュ・クローム・ハイパーシルバークローム